



# Intervenção Ergonómica na Volkswagen Autoeuropa

**Volkswagen Autoeuropa**

Ergonomia e MTM  
Parceiros na melhoria continua  
Palmela 24.05.2012



# Agenda



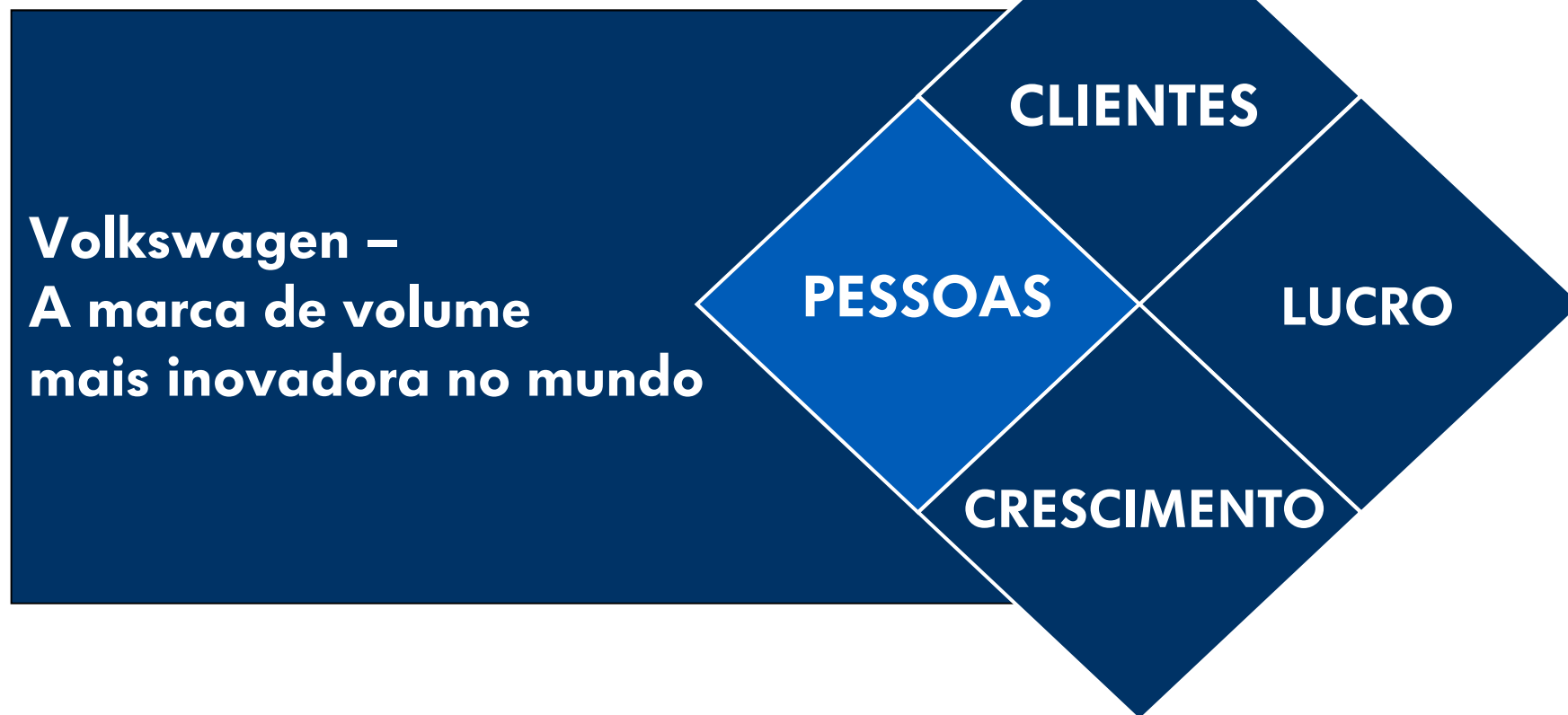
- 1 Estrutura organizacional
- 2 Plano estratégico



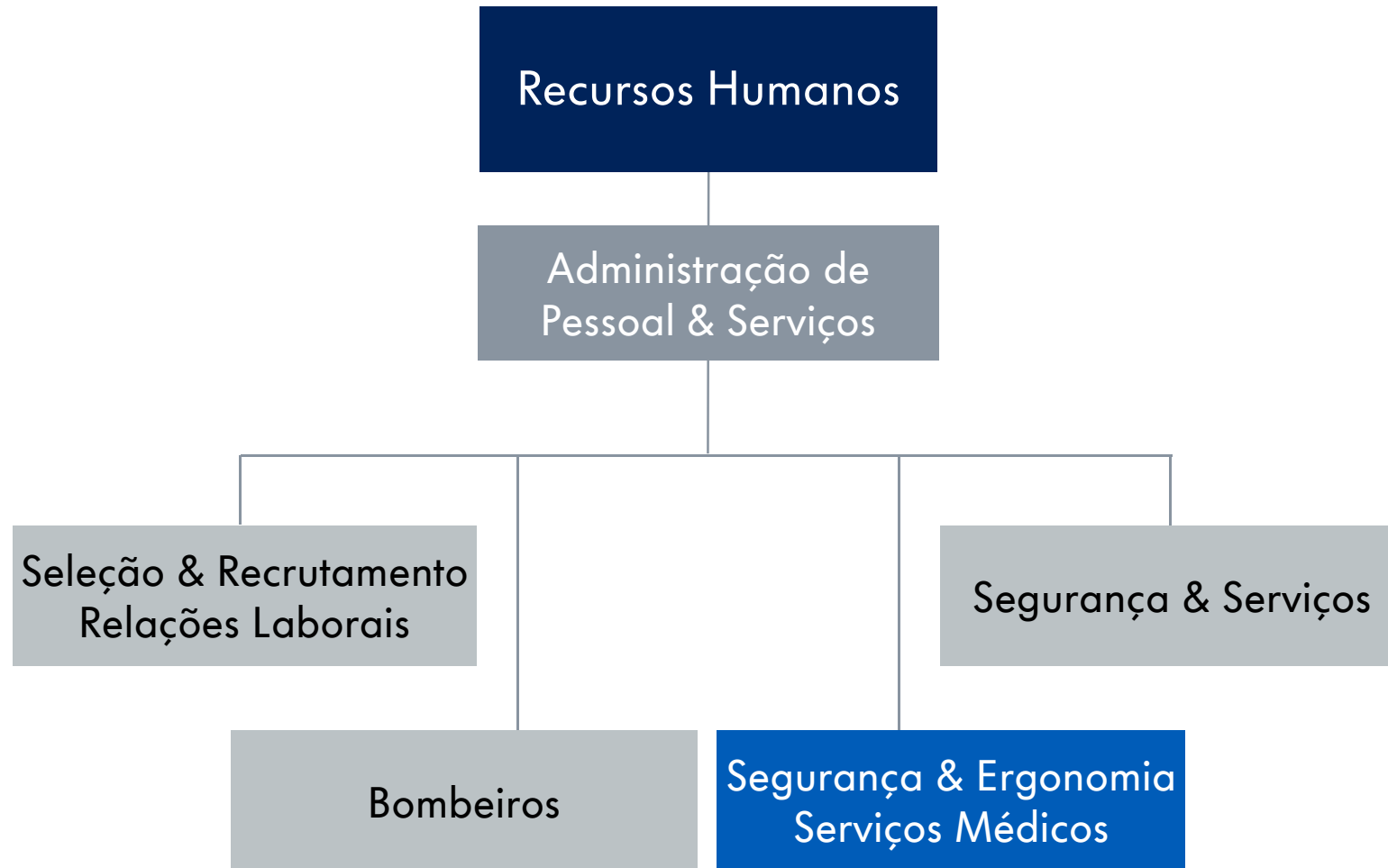


# Estrutura organizacional





# Estrutura organizacional



# Estrutura organizacional



Ergonomics team



Adélia Felício



Jacqueline Gaspar



Carlos Fujão



Natércia Domingues

Degree in Ergonomics by the Faculty of Humana Kinetics – Technical University of Lisbon

**Volkswagen** Autoeuropa

Ergonomia e MTM  
Parceiros na melhoria continua  
Palmela 24.05.2012





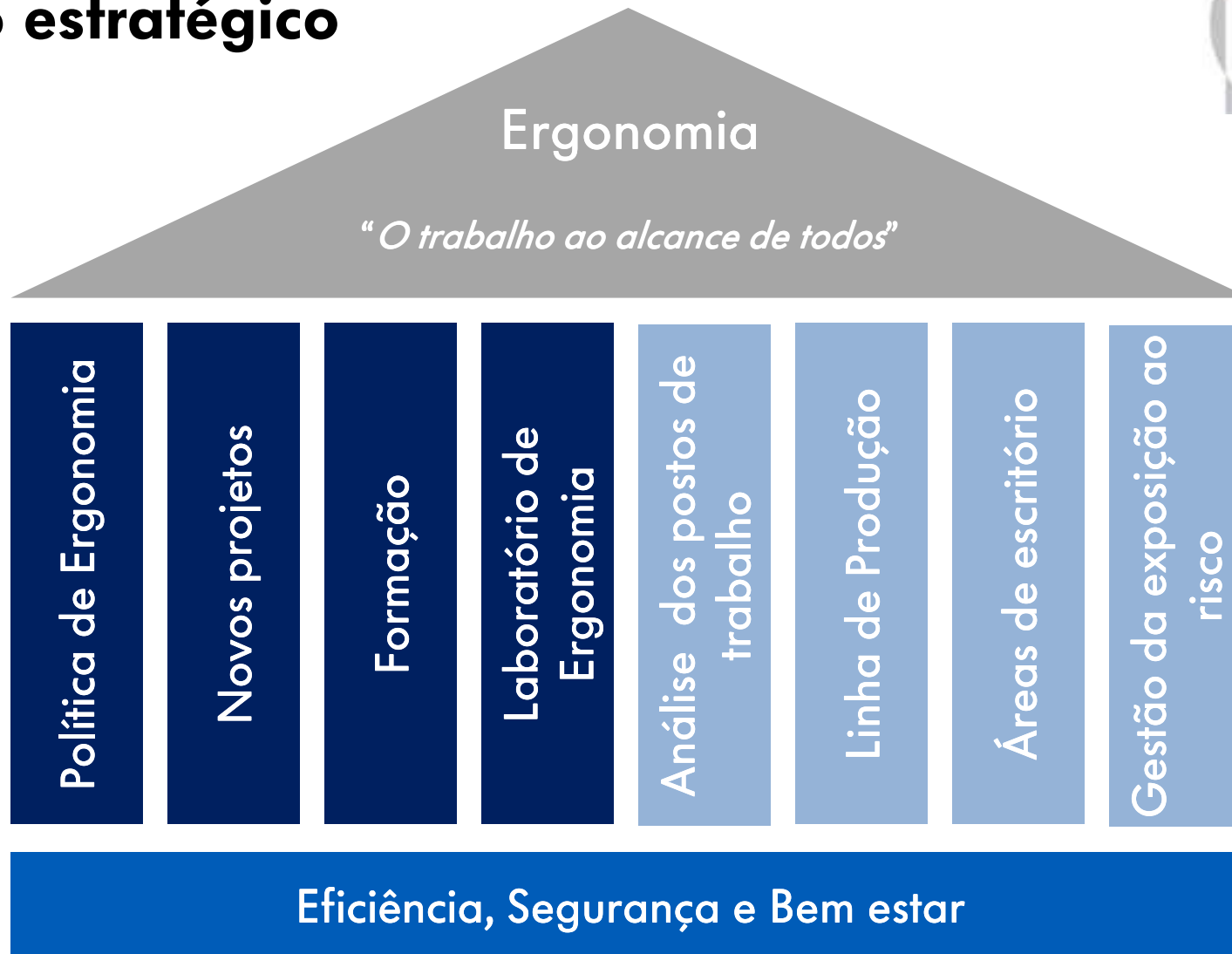
# Plano estratégico

**Volkswagen** Autoeuropa

Ergonomia e MTM  
Parceiros na melhoria continua  
Palmela 24.05.2012

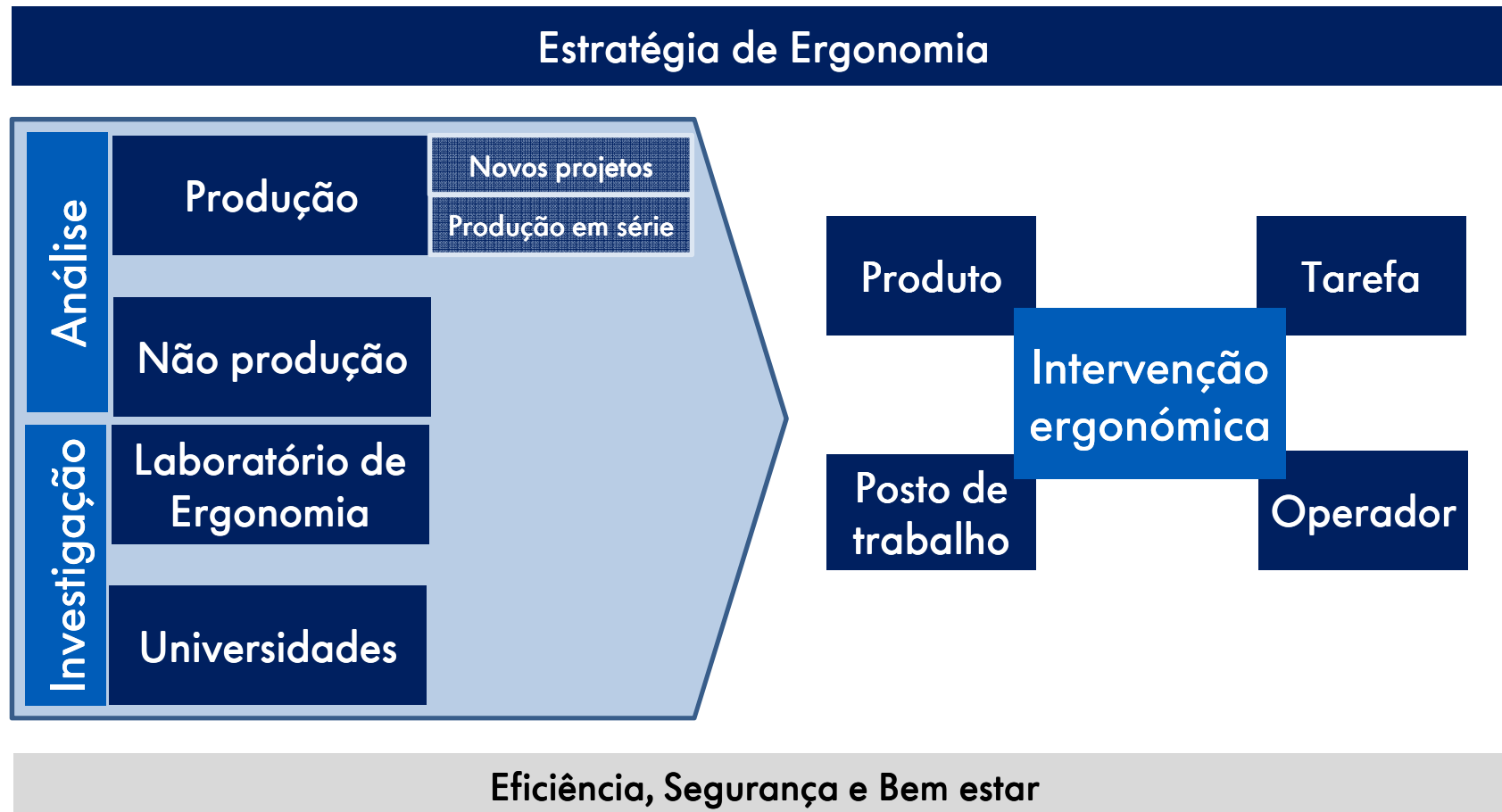


# Plano estratégico





# Plano estratégico



# Plano estratégico



## Política de Ergonomia



Objetivos de Ergonomia

“Key performance indicators”

Estratégias de comunicação, formas e conteúdos

Patrocínio da administração



# Plano estratégico



## Novos projetos



Participação desde a fase de “design review” até à produção em série

Critérios e recomendações ergonómicas para fornecedores

Priorização de processos críticos e implementação de optimizações



# Plano estratégico



## Formação



Do gestor de topo ao operador

Integrado no centro de treino da produção

Comunicação interna



# Plano estratégico



## Laboratório de Ergonomia



Centro com ferramentas específicas de avaliação ergonómica (força, vibrações e postura)

Investigação de critérios ergonómicos relacionados com o envelhecimento

Estabelecimento de protocolos de investigação com Universidades e Institutos Públicos



# Plano estratégico



## Análise dos postos de trabalho



Aplicar AP- Ergo a todos os postos de trabalho da produção, alterações de volume e processo

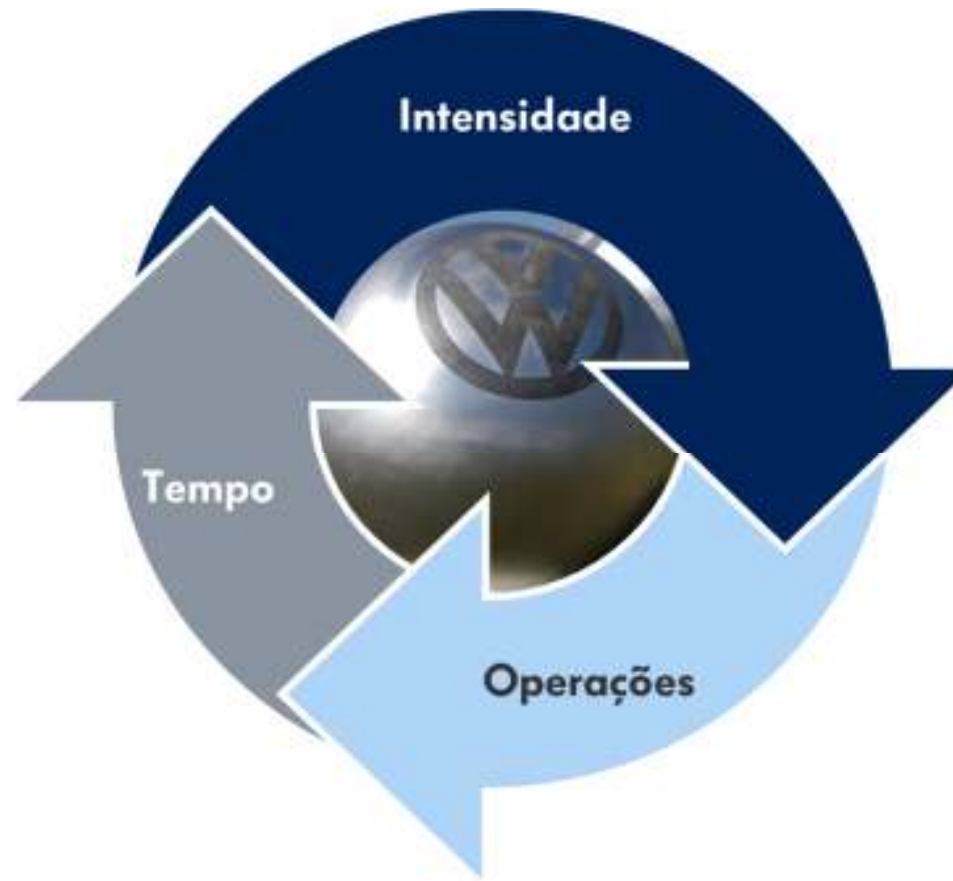
Aplicar ferramentas específicas de avaliação ergonómica

Definir planos de acção, implementar melhorias e efectuar acompanhamento/monitorização



# Plano estratégico

MTM – Análise Ergonómica  
Variáveis fundamentais



**Volkswagen** Autoeuropa

Ergonomia e MTM  
Parceiros na melhoria continua  
Palmela 24.05.2012





# Plano estratégico



## Linha de produção



Promoção de workshops de Ergonomia

Participação integral em workshops de melhoria contínua e produtividade

Validação e proposta de planos de rotação

Base de dados com boas práticas em Ergonomia

Reconhecimento de boas práticas de Ergonomia em cada área





# Plano estratégico



## Áreas de escritório



Análise ergonómica em escritórios

Adaptação dos postos de trabalho, materiais e espaços envolventes

Sensibilização da consciência dos colaboradores para aspectos relacionados com a Ergonomia



# Plano estratégico



## Gestão da exposição ao risco



Sinergias com a Medicina do Trabalho

Planos de trabalho para colaboradores com restrições médicas/ limitações ocupacionais





**Volkswagen Autoeuropa**

Ergonomia e MTM  
Parceiros na melhoria continua  
Palmela 24.05.2012

